



ลานแสดงช้างและฟาร์มจระเข้สามพราน ตั้งอยู่บนพื้นที่เขียวชอุ่ม 130 ไร่ ริมนนเพชรเกษม กิโลเมตรที่ 30 อำเภอสามพราน จังหวัดนครปฐม ก่อตั้งขึ้นในปี 2529 เพื่อเป็นสถานที่พักผ่อนและชมการแสดงระดับสากล ตั้งแต่ 08.30 - 17.30 น. ทุกวันตลอดปีไม่มีวันหยุด

ชมการแสดงช้างประกอบเสียงแห่งแรกและแห่งเดียวในประเทศไทย ลึกซึ้งกับความผูกพันของช้างกับชาวสวยผู้สืบทอดการเลี้ยงช้างมาหลายชั่วอายุคนในประเพณีการคล้องช้างอันศักดิ์สิทธิ์ ปลอบใจให้กับความน่ารักของโขลงช้างน้อยนักเดินเท้าไฟ นักวิ่งลมกรด และดาวซัลโว ร่วมรำลึกถึงความเสียสละอันยิ่งใหญ่ของบรรพบุรุษไทยในฉาก สงครามยุทธหัตถี ในระบบ Surround Sound System ที่เพิ่มอรรถรสให้การแสดง

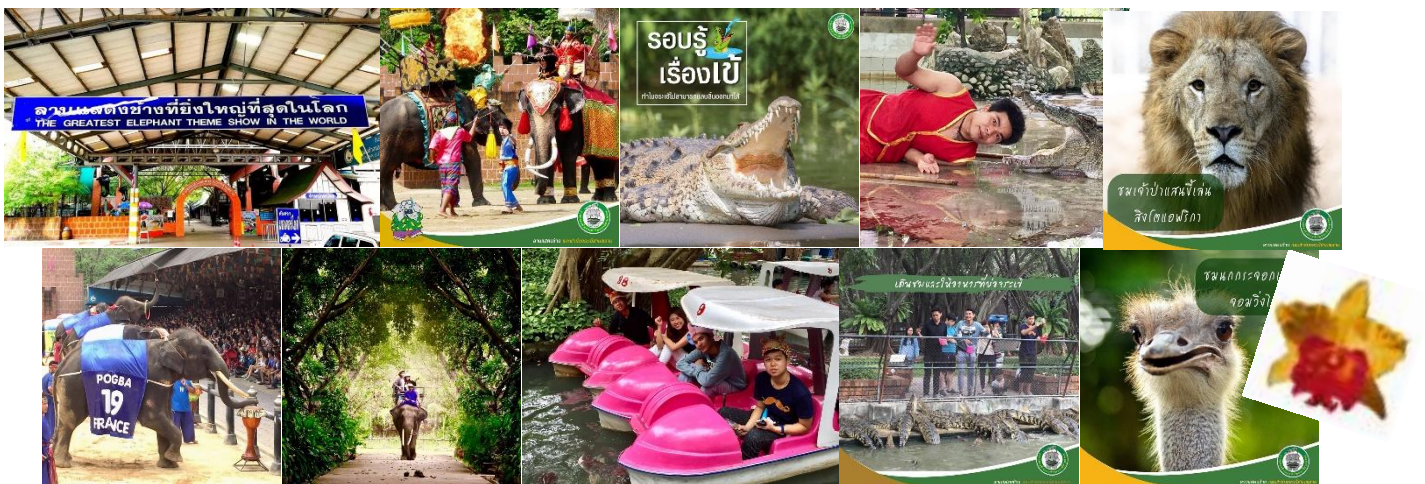
ระทึกใจกับ การแสดงจับจระเข้โชว์ด้วยมือเปล่าจากหมोजระเข้ผู้สืบสานตำนานไกรทอง จับดาการ ผ่ากเงิน ในปากเจ้าเขี้ยวคม และการหยอดหัวใส่ปากจระเข้ที่ไม่ควรกระพริบตา เรียนรู้วงจรชีวิตจระเข้ชนิดหนึ่ง ที่สามารถปรับตัวและสืบทอดสายพันธุ์มาตั้งแต่ยุคไดโนเสาร์

เชิญก้าวสู่โลกแห่งมายา จากนักมายากลแห่งเอเชียใน การแสดงมายากลโชว์

ลานแสดงช้างและฟาร์มจระเข้สามพราน ถือเป็นแหล่งอนุรักษ์ช้างและได้ชื่อว่าเป็นฟาร์มช้างลูกตกแห่งหนึ่ง ทั้งยังได้รับการยกย่องว่าเป็นฟาร์มที่สะอาดที่สุด และจัดระบบนิเวศน์ได้ลงตัวที่สุดแห่งหนึ่งของโลก (Accredit by CITES 1991) และได้รับรางวัลจากการประกวดรางวัลอุตสาหกรรมท่องเที่ยวโดยการท่องเที่ยวแห่งประเทศไทย

ตารางการแสดง	1 st round	2 nd round	3 rd round
การต่อสู้กับจระเข้ด้วยมือเปล่า	12.45-13.05	14.20-14.40	16.20-16.40
การแสดงมายากล	13.15-13.45	15.00-15.30	-
การแสดงช้างประกอบเสียง	13.45-14.15	15.30-16.00	-
วันอาทิตย์เพิ่มรอบเช้า 11.00-12.30			

ตารางนั่งช้าง	1 st round	2 nd round	3 rd round
• วันจันทร์-วันเสาร์	10.30-13.00	14.30-15.00	-
• วันอาทิตย์ วันหยุดสำคัญ และวันที่เปิดการแสดงช้างรอบพิเศษ	10.00-11.00	12.40-13.00	14.30-15.00



อื่น ๆ อีกมากมาย

- อร่อยไม่แพ้กับอาหารบุฟเฟต์นานาชาติ 11.00 น - 14.30 น. ทุกวัน
- นั่งช้างในสนามรบ 5 นาที 14.10-14.30 น.
- ชมอุทยานปลาน้ำจืด ถีบจักรยานน้ำป้อนอาหารปลาสวยยักษ์
- เยี่ยมชมกล้วยไม้นานาชาติ ที่เรือนเพาะพันธุ์กล้วยไม้ระดับโลก
- ชมฝูงนกกระจอกเทศตัวใหญ่บินไม่ได้แต่วิ่งราวกับเหาะ
- พบสิงโตคู่ขวัญประจำฟาร์ม เขาสะ นายทองหยิบกับคุณนายทองหยอด
- และสมาชิกในสวนสัตว์คุณหนู



สอบถามเพิ่มเติมหรือคุยกับเราได้ที่
LINE: @samphrancrocodile
Email: samphran@ksc.th.com